

KEYSTONEはフィリピン留学において最高品質を提供するアカデミーです

KEYSTONE
a c a d e m y

Experience the Difference



SUBIC

フィリピンの経済都市として急成長しているフィリピンのスービック経済特区 (SBMA) は、都市環境が整っており、また、数多くのアクティビティを提供しており、フィリピン人の出入りを制御するエリアであるため、治安が安全なエリアです。スービックは、海と山と森林とが共存しているフィリピン有数の観光リゾート地です。

フィリピンで No1の治安が良い場所

フィリピン唯一の大統領直属の経済特区エリアです。米国の連邦法とほぼ同様の独自のアルゴリズムに基づいてエリアが機能していることで、スービックは 1,500 人以上の警察が治安を担当するフィラデルフィアのようなエリアであり、最高の治安システムを備えている安全地帯です。



アメリカ英語に触れることができるエリア

スービックは、約100年間、米軍の東南アジアの海軍拠点の役割を果たし、アメリカ英語を保持させたエリアであるため、多くの外国人が在住しており、外国人と触れ合えるという利点があります。英語スキルを向上させることができる理想的な英語教育環境を備えています。

唯一大統領直属の経済特区

医療、ライフライン、施設、設備を独自に持っている都市です。外国人はもちろん、フィリピンの富裕層および年長の公務員など、フィリピンの上流階級が、このエリアを形成しており、最近ではマニラから別荘地のような中心地としても脚光を集めています。

先進化された経済基盤および生活環境

スービックは1991年までの米国海軍の駐屯地であったおかげで都市開発が進んでおり、先進国レベルの病院、学校、免税店、ショッピングモールなどの諸設備と便利な交通機関までもが装備されている区域です。



スポーツレジャー活動

スービックでは、綺麗な空気と美しい自然、更にはビーチもすぐそばにある環境に位置しています。美しいゴルフコース、ヨットクラブ、動物園、イルカショー、ジャングル体験、スキューバダイビング、海釣りなど、他のエリアでは容易に経験しがたい様々なスポーツ、レジャー活動はもちろん、旅行、ショッピング、映画鑑賞など、さまざまな体験を低コストで楽しむことができます。水泳、テニス、ボーリング、バスケットボールなどすべてのスポーツに最適な環境を整えております。さまざまなフィールドワークの観光名所と史跡探訪など、豊かな自己成長の機会を経験することができる最高のリゾート地です。

最適な立地条件

フィリピンクラーク空港に到着すれば、クラーク空港からスービックまで約30分間です。フィリピンの首都マニラから車で2時間30分の距離に位置しています。

Why the SUBIC?

スービック経済自由特区 (SBMA) の特徴

スービックは、外交通商部で指定した4つのステップ旅行警報システムで最高の評価を受けた安全な地域です。スービック経済自由特区 (SBMA) は人の出入りを制御する区域であり、フィリピンでの治安が最も安全な場所です。

- ・フィリピン唯一の銃の所有禁止区域
- ・居住人口3,000 人の1.5 倍の1500人の警察の歴史
- ・安全な場所
- ・ビザもしくはパスポート、出入りするのための許可書がない貧民層や身元不明者の出入り、不法侵入は厳しく取り締まられている場所
- ・安全地域であるため外国人の出入りが増加し、投資家の多い地域



旅行注意 (一部)

スービック市、ボラカイ島、ボホール島とセブマクタン島 (ラブラブ市)

旅行自制 (一部)

1,3段階の指定地域を除くエリア

旅行制限 (一部)

ミンダナオ島 (ダバオ/カガヤン・デ・オロ市を除く)、サンボアンガ、バシラン、スールー、タウィー・タウィ諸島、パラワン島プエルトプリンセサ市以南の地域





KEYSTONE

フィリピンは地理的にベトナムに近く、他の英語圏の国と比べてコストが安いです。またマンツーマン中心の授業で短期間で英語力を向上させることができる利点があります。食糧文化がベトナムと似ているために最近数年間のフィリピン英語研修の場所として注目を集めています。



Why the KEYSTONE?

1 効率的な Man to Man 学習

フィリピン語学研修の最大の長所であるマンツーマンのレッスンと1日9時間の集中英語学習プログラムを提供し、指導と定期的な生活上のサポートをします。厳しい ENGLISH ONLY POLICYを導入しています。

3 様々なアクティビティ

ディスカッション、映画、スキューバダイビング、ボール、ゴルフ、バスケットボール、乗馬、パドミントン、テニス、水泳、旅行、フィットネス、トラッキングなどの13の基本的なアクティビティクラブを運営しています。

5 周辺環境

デパート、ショッピングセンター、エクストリームスポーツ、病院、ビーチ、スターバックス、マーサ、ホテルのプールといくつかの韓国マートが SBMA ゾーン内部の5~10分以内の距離にあり、特に KEYSTONE は海が一望に見渡せるエクストリーム・ゾーンに位置しているので静かで快適な研修のために最適な立地条件となっています。

7 多国籍の学生たちと一緒に授業

韓国、日本、タイ、台湾、ベトナム、中国の学生があふれ、学習と生活をするためにグローバル化のためのさまざまな情報と機会を作ることができます。

2 学習設備

学校設備を基本モデルとして設計、施工されているために最も効果的なフィリピンの最高の学習環境を提供します。また、キャンパス周辺には学問的に妨害されるエンターテインメントの要素がまったくなく、学生が学業に専念することができます。

4 快適な生活施設

清潔で快適な生活のために快適な環境を維持し、学生の様々な生活の要件を満たすことができるように生活施設の効率性を高めました。

6 多様な設備

フィットネスクラブ、閲覧室、図書館、カフェテリア、様々なドリンク類の自動販売機、ポイント、コインランドリー、無料の無線インターネット、無料1Gbyte ワイヤード(有線)ネットワーク、無料 VOD サービス、無料国際電話、業務スペース、会議室、相談室、外庭、バスケットボールコートおよびその他の休憩スペースもあります。

8 栄養のある食事

学生に不足しやすい栄養素を考慮した食事を提供しており、シェフ独自の食事療法および食糧を管理しています。

KEYSTONE 独自の研修専用施設 すべての施設は、新築された超現代的な建物で、学生が学習し、生活に不便がないように設計・施工されており、フィリピン最高の学校の専用施設であることを確信します。校内敷地およびすべての設備は、学校独自にすべての構造材を韓国から直輸入することにより、いくつかの学校と比較しても最高の設備であることを確信します。

学士管理システム 登録から研修を終えて帰国するまですべてのプロセスの管理システムを運用しています。学生の学習過程の評価と報告書までをリアルタイムにアクセスし閲覧することが可能です。

名門大学出身の講師陣 フィリピン最高の名門大学 (UP、ラサール、アテネ) を卒業し、平均 5 ~ 6 年以上のキャリアを持っており、英語教育について学んだ優秀な講師陣です。組織的採用システムで最高の講師、教師の競争システム、定期的に行う試験を通じて優秀な教師を発掘しています。



BPSU ESL CENTER 2007年に設立されたサンタクルスの州立大学であり、(BATAAN PENINSULASTATE UNIVERSITY) は、州および地域開発に貢献するために、サンタクルスの優秀な教育機関が集まる大学であり、六つの専門キャンパス (メインキャンパスと Balanga、Dinalupihan、Orani、Bagac と Abucay 区域の5つのキャンパス) で構成される総合大学です。KEYSTONE は BPSU のプロの ESL センターでの指導方法、大学の正規授業と実践、教授の講義に対する相互交換およびカリキュラムの共同開発に協力しています。

Feature

KEYSTONE は巧妙な語学研修のための環境システムに多くの努力を費やしています。効果的かつ体系的な学習方法、英語教育システムで英語を活性化し、個々の学習目標、能力、スケジュールに従って教育スケジュールコースを選択する学生中心型の学習を進行するシステムです。学生のレベルと能力に応じたクラス分けが行われ、完全なトレーニングをすることになります。

BEST INSTRUCTOR KEYSTONE のメイン講師の先生はフィリピン最高の名門大学 (UP、ラサール、アテネ) を卒業し、平均 5 ~ 6 年以上のキャリアを持っており、英語教育について学んだ優れた講師陣です。体系的な教師採用システムで最高の講師、教師の競争システムを導入し、定期的に試験を行うことで優秀な教師を発掘しています。

MANAGEMENT 英語教育分野で長いキャリアを持つ教師は調査関連の相談や先生たちを管理し、生活を管理するマネージャーは、学生生活の相談を専門に管理します。豊かな学生管理の経験をもつ韓国人経営者、学生と学校間の円滑なコミュニケーションを担当し、学生寮に滞在し、快適に生活できるよう、必要な部分をサポートします。独自開発された専用の ERP システムの KMS システムを使用してすべての学士と生活を管理しています。

ENGLISH ONLY POLICY KEYSTONE の院内では English Only Policy の強度を高くしてあります。言語を習得する最良の方法はその言語の環境にさらされて、慣れることが最も重要です。最高の英語教育環境を提供し、KEYSTONE は韓国語を除く24時間英語環境にさらされている英語学校です。すべての学生が100% 毎日英語を話すことに慣れるような環境を提供します。

EDUCATION SYSTEM 英語を学ぶための最も根本的な目的は 'コミュニケーション' です。直接会話、手紙やメール交換など、すべてのコミュニケーションの一部です。私達 KEYSTONE 校では、どちらか一方に偏りのないバランスの良い学習プログラムを運営しており、特に学生の影響を受ける部分について集中的に教育することにより、英語でのコミュニケーションをするうえでは支障のないように訓練します。

- 11段階のレベルの管理システム
- 教育や生活に関する専門相談のフィードバックシステム
- 教育活動およびコンテストを通じた学生の英語能力向上のためのプログラム
- 専門的なカリキュラムと教材の研究開発
- 静かで快適に勉強できる自習室を提供
- レッスンと単元テスト、学習の進捗表と担当教師からのフィードバックによる学習方向の提示、コースが終了するまで学生は英語の勉強に必要な情報を個人の先生から得ることができ、学習意欲を向上させます。

MANAGEMENT SYSTEM KEYSTONE の研究所では有効な学生の管理のために長年の努力で学生に関連するすべてのプロセスをリアルタイムに管理できる専用の ERP 管理システムを開発し運営しています。さらに効果的かつ高速の英語学習 (Effective・Fast・Fun) のために長年蓄積された学習 Know-How と膨大な学習データを基に多数の学習理論を研究し、新しい形の学習の概念とシステムを常に研究開発しています。

- REAL TIME DISCUSSION・CLANDANT・CONTRACTS-STUDENTS・REPORT-CRM 自体開発された統合管理 ERP システムを使って学生に関連するすべてのプロセスが自動化され、管理されています。





KEYSTONE

KEYSTONE のすべての設備は、新築された超現代的な建物です。学生の生活に不快感がないように設計・施工し、清潔で快適な生活のために多くの努力をしています。

1 能率的で効果的な学習が可能な教室

2 独自の研究開発の KEYSTONE ERP システム

3 ブックカフェ、マルチメディアルーム

4 議論やイベントプログラムをすることができる広々とした空間の多目的ルーム



快適な生活空間

すべての施設は、設計から学校だけで 計画し、設計するために最適な生活空間で構成されています。フィリピンの他の学校とは次元が異なる 清潔で便利な生活空間を提供しています。各部屋にはシングルベッド、トイレ、キャビネット、エアコン、給湯器をご利用いただけます。



カフェテリア

一生懸命勉強している学生に良い食事を提供するために調理師の資格を保有している調理師が食事を直接調理してバランスの取れた食事を組んでいます。また、学生の生活の利便性のためにスナック、飲料のほか、その他の生活必需品を低価格で販売します。



医療サービス

医療サービス・ルーチンの看護師が常駐している場合、発生する問題に積極的に対応しており、診察が必要な学生には地元の韓国の病院ですぐに診察を受けることができます。



24時間セキュリティガード

学生の皆さんが安全な留学生活を送れるよう24時間セキュリティガードが勤務をしており、部外者の入退室管理はもちろん、学生の出入管理、男女寮間のアクセス制御などの厳格な管理をしています。



カフェ

簡単な物品を購入し、リラックスできる空間で、様々な種類の本が用意されています。



ジム (GYM)

KEYSTONE 校生なら誰でも無料で使用することができ、いつでも自分に合った運動方法、運動量、体力管理をプロのトレーナーの助けを借りて組織的運動をすることができます。調査による体力低下を防止し、活発な研修生活ができるように最善を尽くしてお手伝いをします。



無料インターネット

KEYSTONE 院内どこでも高速無線インターネットを利用できるように無料の WiFi ゾーンを個別に作成して提供しており、個人のノート PC を使用してワイヤレスインターネット使用が可能です。また、インターネットルームには、パブリック PC がインストールされている学生なら誰でも自由に使用できるようにしています。



その他の運動施設

ジム以外に屋外バスケットボールコートを利用でき、その他の運動施設を利用することもできます。



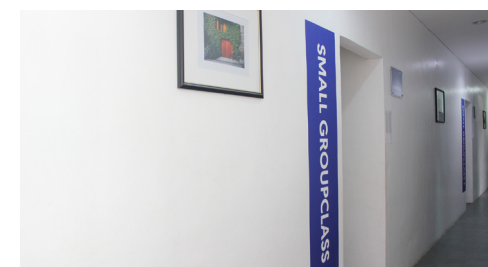
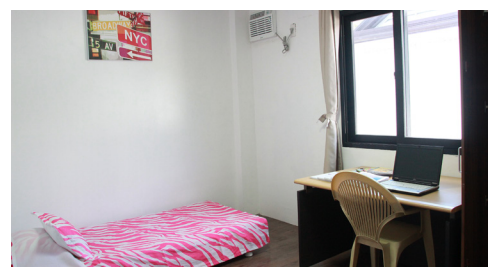
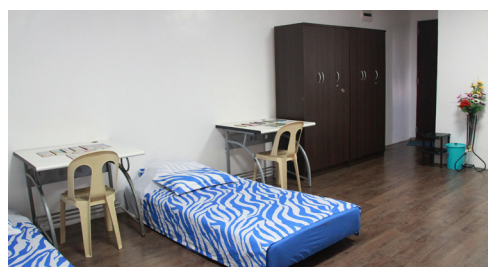
休憩室と屋外ガーデン

その他の多くのスペースをリラックスできる空間に学校の設計時から考慮したため、いつでも勉強に疲れた生徒のストレスを緩和できるようにしました。



無料国際電話

24時間いつでも無料で国際電話を使用することができます。





We are ready
a trusted Partner in Learning

CURRICULUM

KEYSTONEだけの独自の学習方法を効果的かつ体系的な英語教育システムで個々の学生の目標、能力、スケジュールに従って教育とコースを選択する学生中心型の学習システムで学生のレベルと能力に応じたクラスの進歩が行われる完全なトレーニングをすることになります。

Objective & Standard

KEYSTONE のトレーニング方法を効果的かつ体系的な英語教育システムで英語を活性化し、正常に英語能力を向上させることができます。個人の学習目標、能力、スケジュールに従って教育スケジュールコースをとる学生中心型の学習を進行するシステムで学生のレベルと能力に応じたクラスの進歩が行われる完全なトレーニングをすることになります。授業初日から、学習の目的を達成するその日まで担当の先生が学生の学習目標を達成できるようにお手伝いします。

KEYSTONE は一般的な研修（短期、長期）、研修の連携および英語キャンプのコースを持っています。一般コース以外のコースは、カウンセリングやコンサルテーション中の基本的なプロセスをベースに目的に合わせて展開し、各コースは基本的に11段階のレベルで構成され、レベルは学生の入学と同時に4つの領域にわたるテストを決定し進行します。

ONE TO ONE

1:1 直接会話を!

KEYSTONEはフィリピン英語留学に最適な個別化教育をオペレーティングシステムに構成し、主に教師と学生が1:1で授業を進行します。

SPEAKING

話すための英語を!

KEYSTONE はコミュニケーションに必要な本物の英語を駆使できるように教育します。

PERSONALIZED

カスタム英語の勉強を!

KEYSTONEはレベルテストやカウンセリングを通じて、学生の英語能力を診断し、レベルに合った教材と受講コースを先生と相談して個別化教育をします。

EFFECTIVE

効果的で楽しい勉強を!

KEYSTONE独自の研究所では英語学習の効果的な学習法の研究を継続的に進行しており、独自開発したeラーニングシステムを使用して楽しいレッスンを提供しています。

FEEDBACK

一緒にWIN-WINしよう!

KEYSTONEは学生およびローカル教師との相互のフィードバックシステムを使用して相互に努力して勉強することができるシステムを運営しています。

CONSULTATION

専任の先生との相談

KEYSTONEは英語スキルを向上させる中心の授業を進行しており、ネイティブスピーカーが担当、生徒は先生と定期的に相談して、体系的かつバランスのとれた英語教育を提供します。

SPECIALIZED

医療（看護・医療共鳴の場所、医療経営）、観光、ホテル経営などのESP（English for Special Purposes）語学の能力を必要とする職種の群に属している特定の学科の学生を対象に特化した導入型の英語教育を提供します。

COURSE

KEYSTONEはこれらの英語の実力を推測すると、英語のさまざまな部分での立体的なアプローチ、また、フィリピンの利点であるマンツーマンレッスンを適切に調整し、学生たちに真の英語の能力を向上させることができる包括的なカリキュラムを構成しています。

GCS

General Communication Skills Course

文法、ライティング、スピーキング、発音、リスニング、語彙と読み取りなど、すべての分野のスキルを発展させ、コミュニケーション能力を向上させる

1: 1 授業 (4) + グループ授業(1) + 特別授業(1) + 選択科目 (1)

ICS

Intensive Communication Skills Course

文法、ライティング、スピーキング、発音、リスニング、語彙や読書など、すべての分野でのコミュニケーション能力を向上させ、1:1カスタムクラスを通じた個人の脆弱性や利用範囲の拡張

1: 1 授業 (5) + グループ授業(2) + 特別授業(1) + 選択科目 (1)

YLE

Young Learners English Course

体系的かつきめ細かな授業で英語の精度を開発し、流暢に話すことができる能力を向上させる毎日の単語および日記の書き込みを確認、毎週授業の評価と個別のプレゼンテーションを評価する

1: 1 授業 (4) + グループ授業(1) + 特別授業(1) + 選択科目 (1)

GE

Guardian English Course

コースは、ご両親、家族や学生の保護者のために作成されたプロセスであり、自分のレベル、および必要に応じた他のコース

1: 1 授業 (3) + 選択科目 (1)

TO

TOEIC BOOST Course

就職などのために公認英語成績が必要な学生や短期間で目標点数達成を目指す学生達の為のクラス毎日9時間の授業

1: 1 授業 (4) + グループ授業(2) + 特別授業(1) + 選択科目 (1)

SP

SPECIAL PURPOSE Course

「実際のビジネス現場でよく使われる表現を基本的に」「習し、多」「な」「況でも円滑に意思疎通ができるように」「習するクラス

IE

IELTS Course

-入門クラス (IELTS PRE) /保証クラス (IELTS GUARANTEE)
-保証クラス特典：IELTS公認試験1回サポート、保証点数を達成できなかった場合8週間授業料無料で提供

ジュニア英語キャンプ

KEYSTONEはさまざまなアクティビティを体験し、自分で簡単に自己主導型英語学習をできるように教育プログラムを提供しています。

KEYSTONEの英語キャンプは夏と冬に4週間から8週間行われ、主要な利点は、学生の英語力の向上だけでなく、さまざまなアクティビティを体験し、生きた英語を学ぶことができる体験学習を提供していることです。

小学生の時にどのくらい英語と触れ合うかにより、英語に対する姿勢が変わってきます。学習量、学習の傾向など、レベルに合った英語との触れ合い方で英語に対する興味を持ち、自分で簡単に自己主導型英語学習をできるようにします。

- 1

海外キャンプでの安全性の確保
- 2

コミュニケーション中心の英語の授業
- 3

必須科目である数学の授業
- 4

様々なアクティビティとクラブ活動



管理型留学



KEYSTONE は24時間 TOTAL CARE の管理システムを適用して、学生が学業に満足することができるよう に最善を尽くすことにより、両親の役割を代わりにしています。定期的に様々な体験やアクティビティを実施しています。

留学生管理

- 1

24時間総合管理システム
- 2

学習から生活まで綿密な管理
- 3

学生の管理およびレポート
- 4

第3国に留学する学生との連携
- 5

個人用放課後授業
- 6

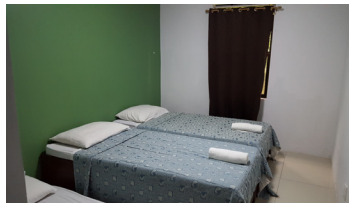
様々なアクティビティ

管理効果

- ・目的意識と方向性提案
- ・学校生活、学業のための指導
- ・保護者の役割
- ・刺激による自己学習法を構築し両親のための定期的な学習および生活のレポート
- ・個人別成績分析と正確な学習の方向性提案
- ・学校の授業の後の追加レッスン

学校紹介

- ・Brent International School www.brentsubic.edu.ph
- ・Casa Kalayaan International School www.casakalayaan.org
- ・Montessori School www.subicmontessori.com
- ・F.I.R.S.T Child



企業研修



KEYSTONE企業研修コースは英語によるコミュニケーションが必要な業務を実行するために必要な言語能力を育成するコースです。個人または会社が必要とする競争力のある英語力を身に付けるために最適な授業を提供します。研修の目的と条件に合致するように研修内容、方法、期間、予算などを考慮して、お客様のトレーニング目的に合わせます。さまざまなプログラムを組み込むことが最適なオーダーメイド企業研修を通じて、企業の海外研修と留学生生活をさらに充実したものにします。

- 1

企業の要求に応じたカスタマイズ教育サービスサポート
- 2

企業・団体賞のプログラム
- 3

企業・団体の海外研修員
- 4

業務の継続のための事務スペースサポート
- 5

社員の子供のための SPECIAL なパッケージングキャンプ

「短期間で集中的な学習を通じて仕事に必要な英語力を上げることができるコースのカスタマイズが適用して行われます。」

家族研修



KEYSTONE家族研修は最低4週間から8週間行われ、主要な利点は、学生の英語力の向上だけでなく、週末には親と一緒にさまざまなアクティビティを通じた体験学習が可能です。

幼い頃にどのくらい英語と触れ合うかにより、英語に対する姿勢が変わってきます。学習の傾向など、レベルに合った英語との触れ合い方で英語に対する興味とスキルを兼ね備えた自己主導型学習へと習慣化することが重要です。

自分で簡単に楽しく自己主導型英語学習をすることができますし、英語で話することを恐れずに生きた英語を学習します。

特徴

- 1

排他的な別荘タイプの宿泊施設および軍隊が装備されている高級レジデンス
- 2

フィリピン駐留米軍の別荘や住宅があったところ。
- 3

100年間大きな事件事故のない自由経済地区内の安全なエリア
- 4

設備スイミングプール、バスケットボールコートなどがあります
- 5

自分の家のような快適な環境設備
- 6

週末体験活動: オーシャン・アドベンチャー、スーピング、ホッピンググツアー、バー、キャンプ、乗馬、リゾート、イボイノシシパークなど選択可能



We are a **TEAM**

School Life

KEYSTONEは寮の規定に関する約定書によって学生の生活を徹底的に管理します。学生は入学時に約定書を作成し、寮の規定に従って生活全般を徹底的に管理しています。

- 24時間セキュリティガードの存在
- バランスのとれた韓国食
- 日常ランドリーとクリーニングサービスを提供する
- 学生の健康管理のための専門看護師常駐
- 地元の病院と MOU を締結 (非常時優先診療可能)



SBMA BAYPOINTE HOSPITAL & MEDICAL CENTER

緊急事態発生時の連絡手順

運営事務所に研修生の状況および状態のレポート

保護者に連絡した後、病院に移動

診察と治療

保護者に治療結果の報告

Procedure

KEYSTONE は語学研修のための事前調査の段階から入学後の進行予定表まですべてのコースの研修生が安心して語学研修だけに集中できるようにしています。学生スケジュールは、入国と同時に始まり、要となるオリエンテーションとレベル分けテストによって教科主任の教師を配置します。また、研修生一人一人のすべてのプロセスをシステムで監視し、管理するために最も効果的な語学研修をすることに努めています。

相談

登録申請

研修費用納入

出国OT

出国

授業

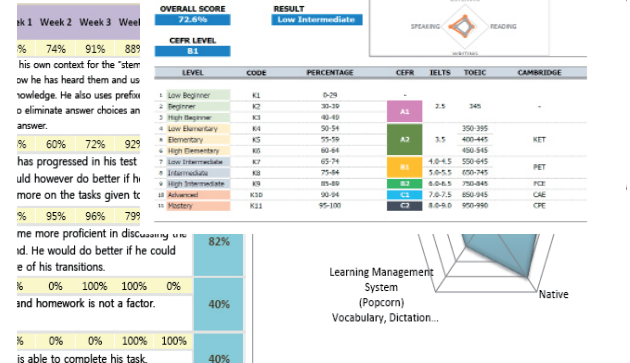
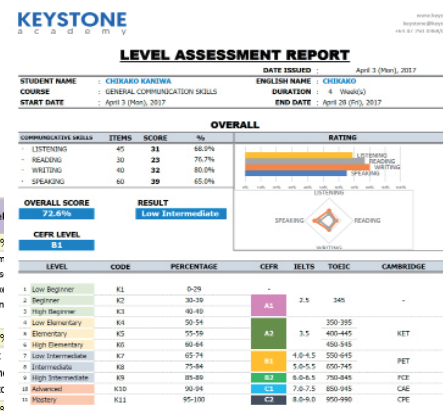
レベルテスト

現地OT

ピックアップ

Evaluate & Report

KEYSTONE はすべてのクラスを対象に毎日のレポート、今週のレポート、月間レポートと区別して管理し、毎月のレベルチェックテストは、ETSの検査内容をもとに開発されている Popcorn.TMS モジュールは、ETS 認定テストと 100% 同じ信頼性を持っています。



The purpose of this systematic representation report reflects the initial the student from testing, weekly and monthly academic results. Each va represented by numeric result and are detached from one to the other subject performance. We give much preference on the DAILY PERFORM student as it provides a vital role in knowing the continuity of progress acceleration of students.

Preparation

研修に必要な物品は、個人の好みに合わせて綿密に準備してください。ほとんど現地で購入することができますが、価格や品質で日本製品との大きな違いがあるので可能な限り準備していただくことをお勧めします。

パスポート	有効期間が6ヶ月以上残っていることを確認して、紛失に備えて、コピーをご用意下さい。
ビザ	59日のビザの発給を受け、入国する必要があります。
航空券	出国日、出発時刻、到着時間などの航空スケジュールと英語の名前を確認してください。
顔写真	SSPと学生証発行のために5枚程度準備ください。
留学生保険	安全のために登録をお勧めします。
両替	必要な分だけ両替します。
ノート	学生が必要な場合インポートします。

Activities



KEYSTONEはフィリピンの現地語学研修、英語教育専門校として、コンサルティング、教育ソリューション、ビデオ、英語、海外研修事業など、英語教育に関する全般的な事業を行っています。



Location

KEYSTONE はクラーク国際空港から約35分、マニラ国際空港から2時間30分程度かかる場所であり SBMA (SUBIC BAY METROPOLITAN AUTHORITY) にメインの町を一望に見下ろす CUBI 地区に位置しています。



Lot 5A, Subic Heights Compound Upper MAU CAMP Area, East Avenue, Appari Road, Cubi-Triboa District, SUBIC BAYFREEPORT ZONE, Philippines 2222



TESDA
NTR No. 201203070127



SSP
RADJR-2012-042



SEC
CS201010254



SBMA
CRTE 2012-0274



KEYSTONE INTERNATIONAL LANGUAGE CENTER SUBIC

LOT 5A, Subic Heights Compound, Upper MAU CAMP Area, East Avenue, Appari Road, Cubi-Triboa District
SUBIC BAY FREEPORT ZONE, Philippines
tel : +63-47-250-0368 /+63-922-816-0378~9 | internet-phone: 070-7433-4901/4908/4905
mail : keystone@keystonesubic.com | SKYPE : **keystonesubic**